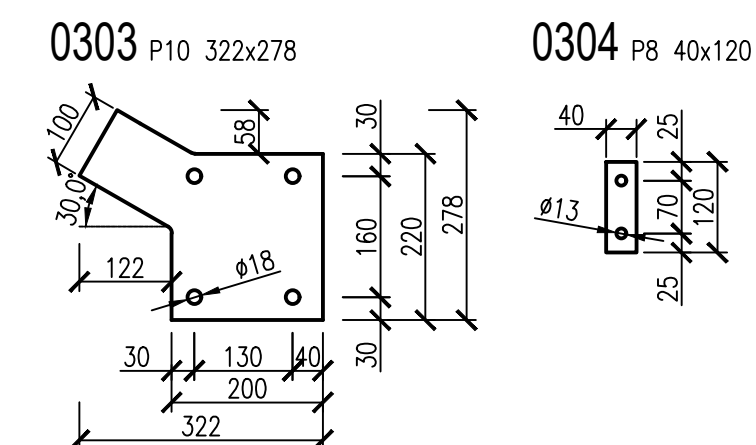
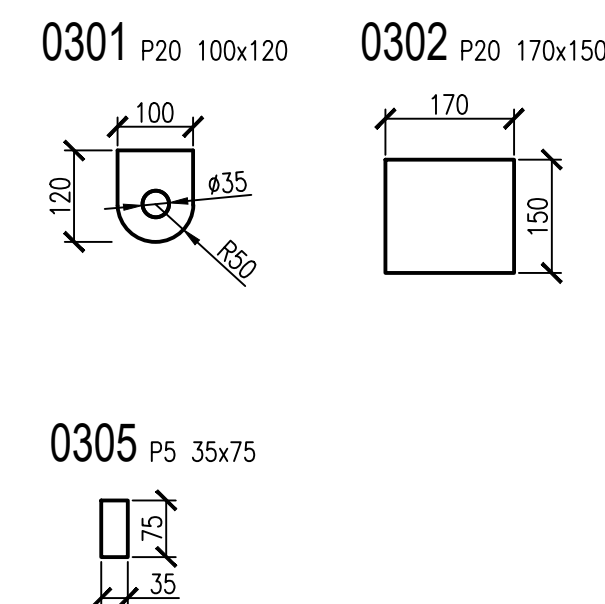
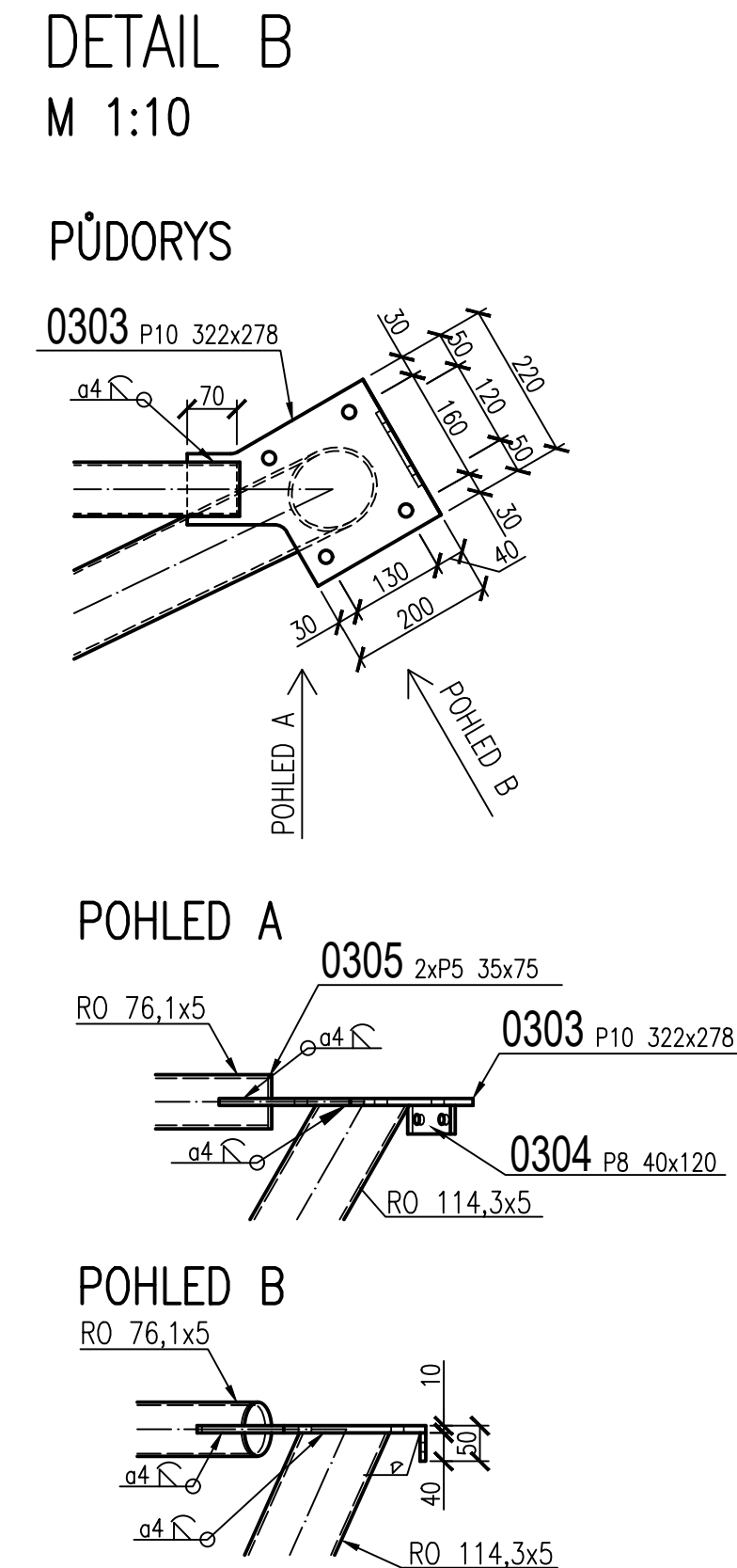
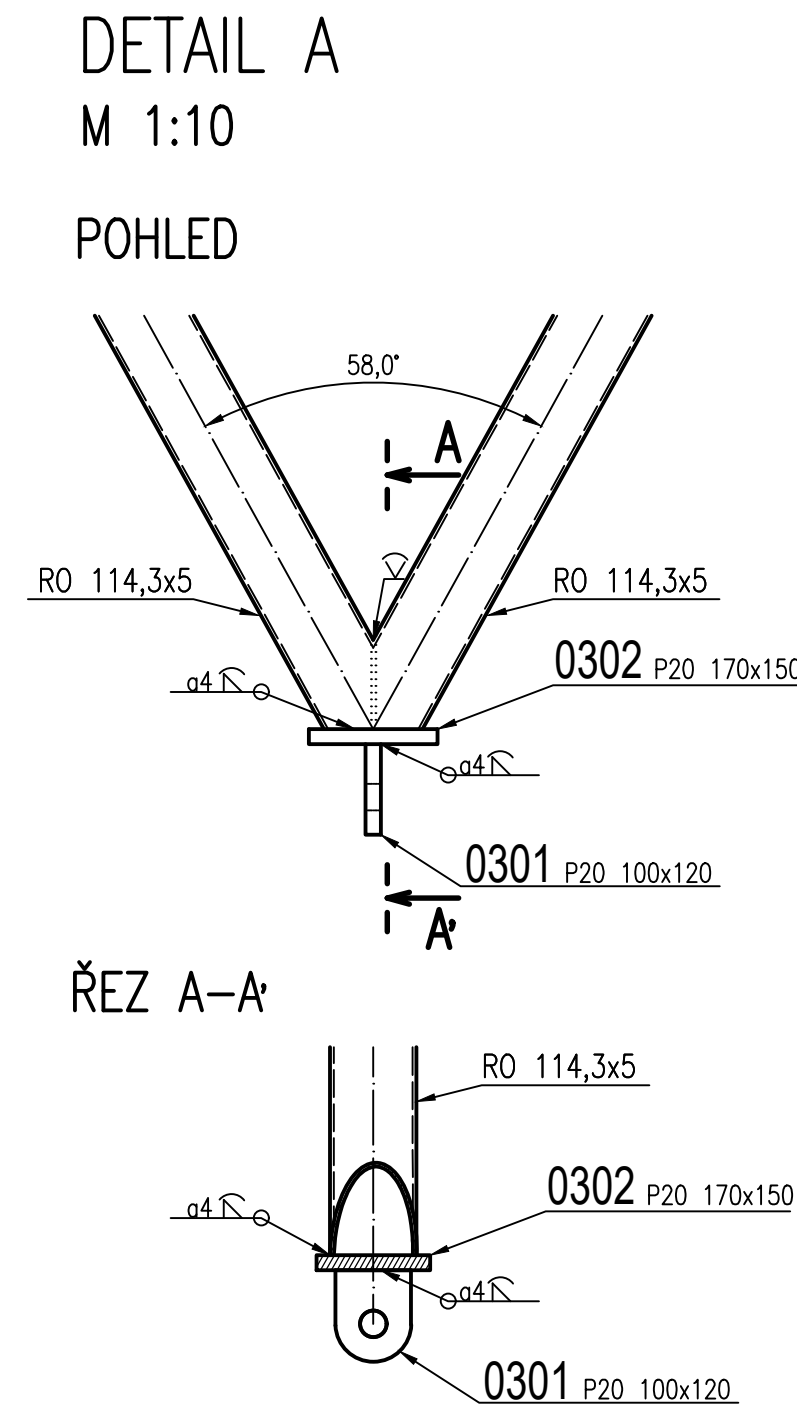
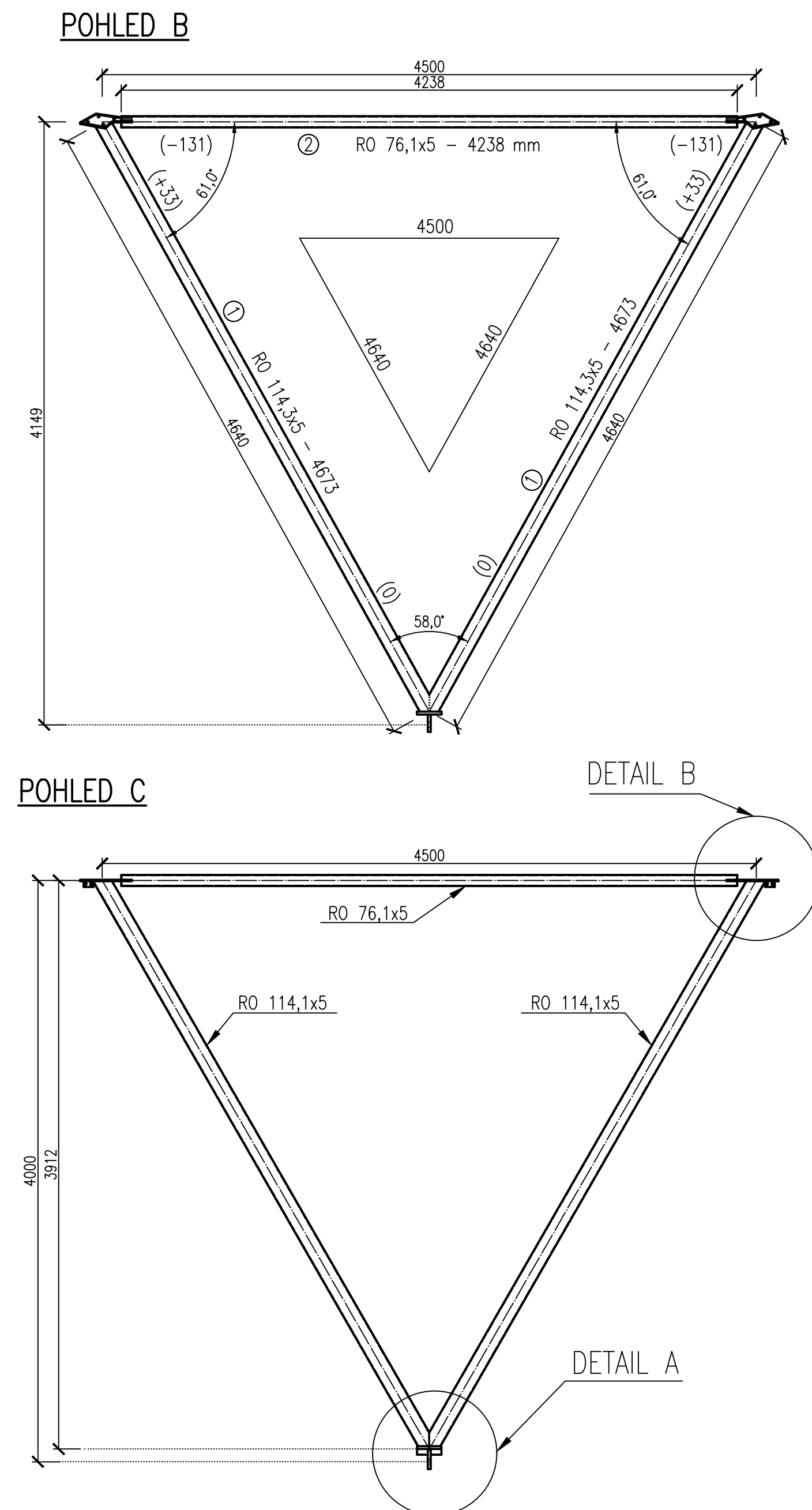
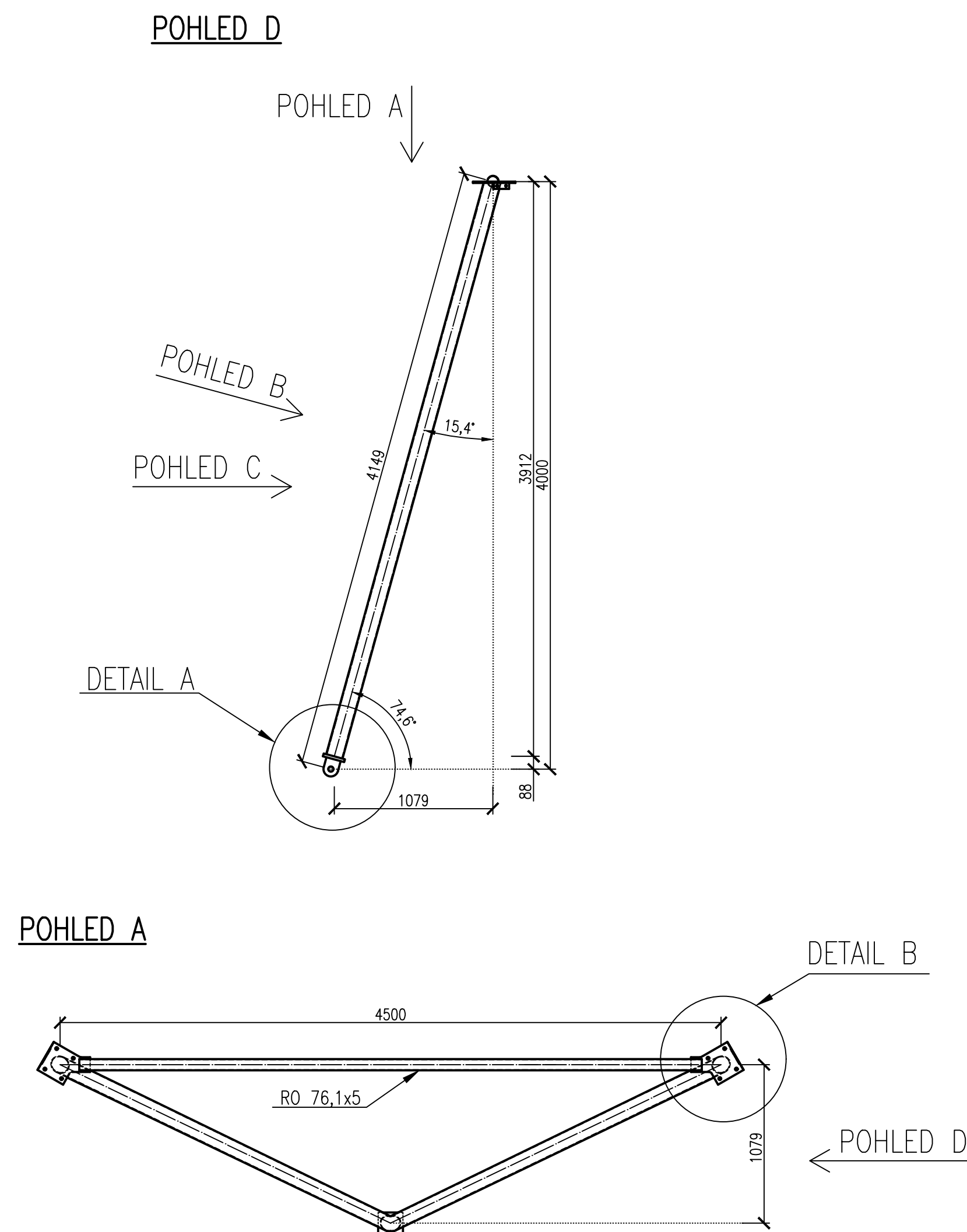


KONSTRUKČNÍ VÝKRES SEGMENTU Č.1

M1:30



VÝPIS MATERIÁLU SEGMENTU Č.1 – 6 KUSŮ

OZN.	NÁZEV	ROZMĚRY [mm]	TL.[mm]	KUSŮ	CELKOVÁ DĚLKA [m]	CELKOVÁ HMOTNOST [kg]
1	RO 114,3x5	4673	-	12	56,08	575,1
2	RO 76,x5	4238	-	6	25,43	223,8
0301	PLECH	100x120	20	6	-	11,3
0302	PLECH	170x150	20	6	-	24,1
0303	PLECH	322x278	10	12	-	84,3
0304	PLECH	120x40	8	12	-	3,6
0305	PLECH	35x75	5	24	-	2,5


POZNÁMKA:

- SVARY DEFEKTOSKOPICKY PROVĚŘIT
- ANTIKOROZNÍ OCHRANA PROVEDENA NÁTĚREM VIZ TECHNICKÁ ZPRÁVA

OCEL: S355J2

NAVRŽENO DLE: ČSN EN 1993

TŘÍDA PROVEDENÍ DLE EN1090-2: EXC3

DRUH PRÁCE		DIPLOMOVÁ PRÁCE			
VYPRACOVAL		Bc. ONDŘEJ KOMÁREK			
VEDOUČÍ PRÁCE		Ing. JAN BARNAT Ph.D.			
NÁZEV:					
ROZHLEDNA V BRNĚ KOHOUTOVIČÍCH				FORMÁT 10 x A4 DATUM 01/2019 MĚŘÍTKO Č. VÝKRESU 1:30 03	
OBSAH:					
KONSTRUKČNÍ VÝKRES SEGMENTU Č.1					